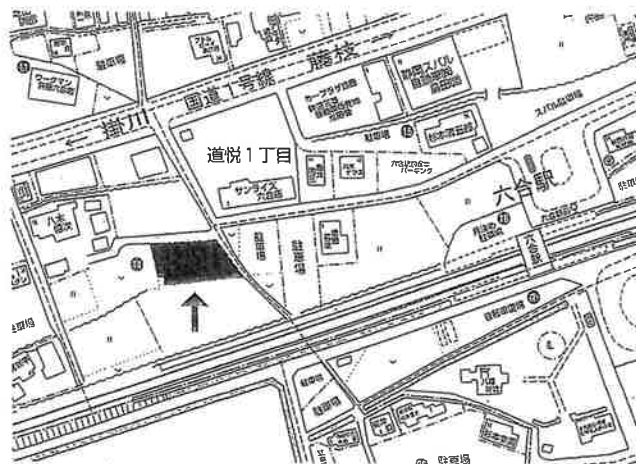
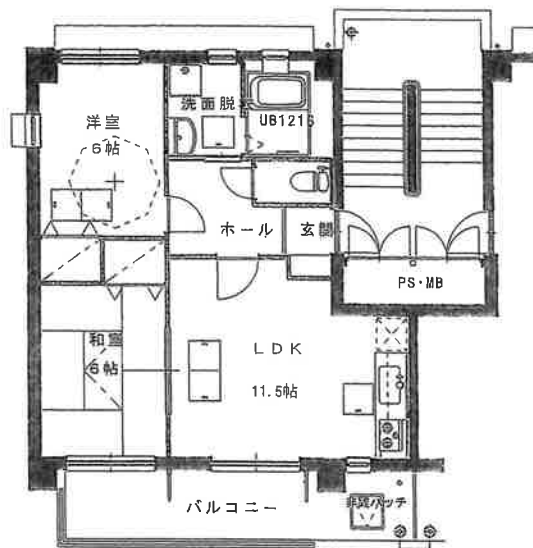


賃貸マンション ルネス六合 入居者募集

遮音性抜群！

301 済	302 空室
201 済	202 済
101 空室	102 済

- ・全戸に床下収納あり！
- ・ハイサッシュ使用により明るい居室！



物件種目	賃貸マンション		
間取り	2LDK		
賃貸条件	賃料	68,000 円	
	敷金	無し	礼金 無し
物件所在地	島田市道悦1丁目14-20		
交通	JR東海線		六合駅
	徒歩2分		
建物	構造・規模	RC造・3階建て	
	占有面積	54.13㎡	
	間取り	洋間6畳・和室6畳・LDK11.5畳	
築年月	平成13年10月	駐車場	1台可
現況	空き	引渡日	相談
共益費等	無し	仲介手数料	賃料1か月分+消費税
保険	要加入	町内会費	別途
本体設備	電気・水道・浄化槽・ユニットバス		
室内設備	ケーブルTV(インターネット可)・TV端子3部屋		
	デジタルロック オール電化(IHシステムキッチン)		
備考	クリーニング・畳表替え等費用 100,000円 (入居時、借主負担) ペット不可		

(不動産情報標準表示様式)



免許証番号 県免(8)第6691号
商号 小桜不動産(株)
所属団体名 静岡県宅建協会

電話 0547(32)0337
島田市神座2615-10

■取引態様

	貸主
	代理
○	仲介

■報酬形態

	手数料負担割合		手数料配分割合
貸主	0%	元付	0%
借主	100%	客付	100%